



Transport à la demande du Pays de Gex

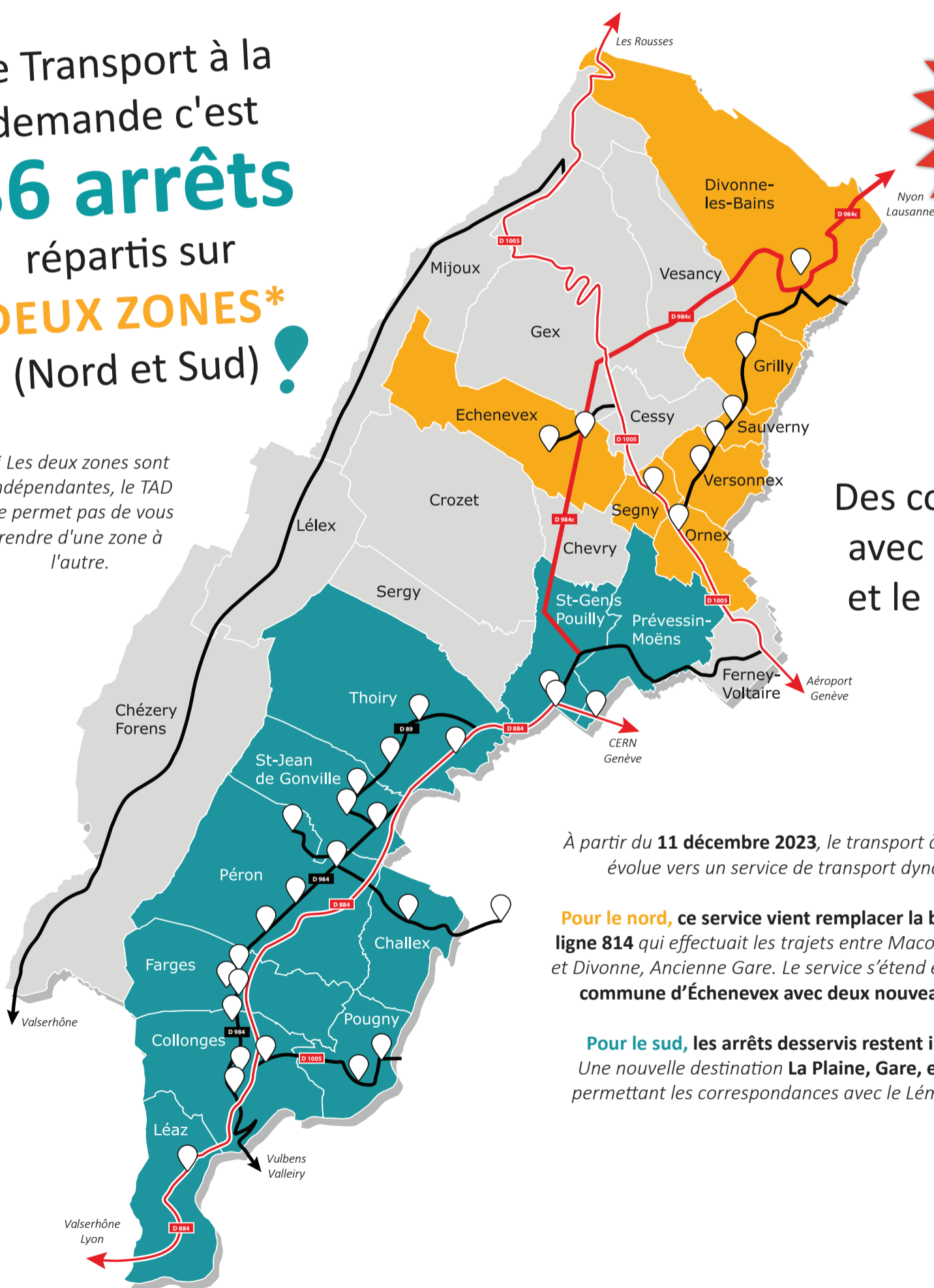
Le Transport à la Demande **évolue et s'améliore** pour proposer un **service plus réactif** pour les communes du Pays de Gex peu desservies par les transports en commun.

Exit la réservation la veille, vous pouvez réserver jusqu'à 30 min avant l'arrivée du véhicule !

Le Transport à la demande c'est
36 arrêts
répartis sur
DEUX ZONES*
(Nord et Sud) !

* Les deux zones sont indépendantes, le TAD ne permet pas de vous rendre d'une zone à l'autre.

Un tarif unique 1€60



Des correspondances avec le TER, le Tram et le Léman express !

À partir du **11 décembre 2023**, le transport à la demande évolue vers un service de transport dynamique.

Pour le nord, ce service vient remplacer la branche de la ligne 814 qui effectuait les trajets entre Maconnex, Arcades et Divonne, Ancienne Gare. Le service s'étend également à la commune d'Echenevex avec deux nouveaux arrêts !

Pour le sud, les arrêts desservis restent inchangés. Une nouvelle destination **La Plaine, Gare**, est ajoutée, permettant les correspondances avec le Léman Express.